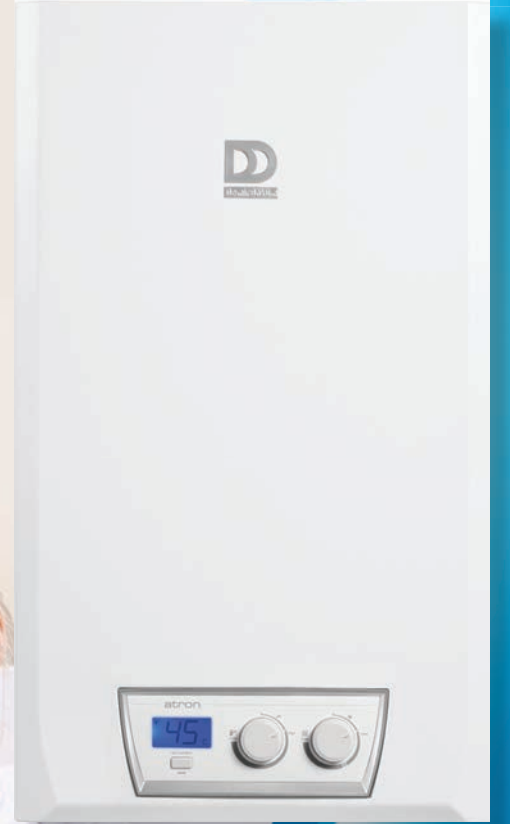


Modern tasarımı  
ve yüksek verimli,

**Atron tabii ki!**

Kolay kullanım teknolojisiyle  
evinizde rahatlık sağlar.



**DD DemirDöküm**

# Modern tasarımı ve yüksek verimli, Atron tabii ki!

## Yüksek Verimli Pompa ile Elektrik Tüketiminde Tasarruf

Yeni teknolojiye sahip yüksek verimli pompasıyla elektrik tüketiminde %50'ye varan tasarruf sağlar.

Maksimum ve minimum çalışmada yüksek verimlilik zorunluluğu getiren 92/42/EEC standartlarına göre 3 yıldız verim sınıfındadır.

## LCD Bilgi Ekranı

LCD bilgi ekranı sayesinde tesisat ve kullanım suyu sıcaklık değerleri, tesisattaki su basınç değeri ve hata anında uyarı veren hata kodları izlenebilmektedir.

## Çift Eşanjör Sistemi

Çift eşanjör sistemi ile maksimum sıcak su konforu sağlanmaktadır.

Atron kombiler bu özellik sayesinde anında ve istenilen sıcaklıkta hassas olarak suyu ısıtmaktadır.

## Tam İzolasyon

Fan hızı kombinin sıcaklık ihtiyacına göre otomatik olarak ayarlanmaktadır. Bu sayede Atron kombilerde yüksek verim sağlanırken ses seviyeleri de oldukça düşüktür.

## Yeni Nesil Eşanjör Sistem

Isıl yüzeyi artırılmış eşanjör sistemi ile yüksek verim sağlar.

## %93 Verim

Atron kombiler % 93 verimleri ile ekonomik olarak çalışmaktadır. Bu nedenle doğal gaz tüketimleri düşüktür.

## Soft Touch Düğme

Soft Touch teknolojisi kullanılan düğmeler, hem ergonomik hem de şık bir görüntü sağlamaktadır.

## Dijital ve Analog Manometre

Atron kombilerde tesisattaki su basıncı LCD ekranda takip edilebilmektedir. Ayrıca kombinin altında bulunan analog manometre ile de basınç değerleri okunabilir.



	Birim	ATRON H 24	ATRON H 28
Kapasite	kcal/h	20.210	23.220
Verim (80-60°C)	%	93	92,9
Tesisat sıcaklık ayar aralığı	°C	38-85	38-85
Kullanım suyu sıcaklığı ayar aralığı	°C	35-64	35-64
Genleşme tankı kapasitesi	lt	7	7
Minimum su debisi	lt/dk	2,5	2,5
Maksimum su basıncı	bar	8	8
Standart atık gaz çıkış çapı	mm	60/100	60/100
Elektrik beslenmesi	V	220-240 V/50 Hz	
Elektrik koruma sınıfı		IPX4D	IPX4D
Boyutlar (GxDxY)	mm	410x295x700	444x295x700
Net Ağırlık	kg	30,5	33